

## Paper dels impostos mediambientals

Punt de partida: en absència d'intervenció pública, els agents no internalitzen els costos de les seves accions (externalitat). Raó: els preus no reflecteixen el cost social; només el privat de producció. Excessiu consum >>> Excessiva producció (*dilema social*).

Possible solució: **impostos Pigouvians**

- Nou equilibri: dependrà de les **elasticitats** de demanda i d'oferta (eficiència)
- Davant d'una reducció de la producció, combinar amb l'incentiu d'inversió en **tecnologies netes** (subsidis)
- No finalitat recaptatòria ("**dobte dividend**")
- Important calcular bé l'**import de l'externalitat**, per a què siguin *efectius* (actualització)
- Es una política basada en l'eficiència global, de manera que pot generar **perdedors** (més endavant, hi tornarem)
- Versus **regulació**: "dobte dividend"; incentius dinàmics; i cada empresa redueix segons el seu cost/benefici marginal (flexibilitat compatible amb una reducció agregada)

Situació actual: combinació d'una demanda social (veure següents gràfics) amb el que experts anomenen "situació de no retorn".

GRÁFICO 7. IMPUESTOS AMBIENTALES RESPECTO PIB Y TOTAL INGRESOS IMPOSITIVOS

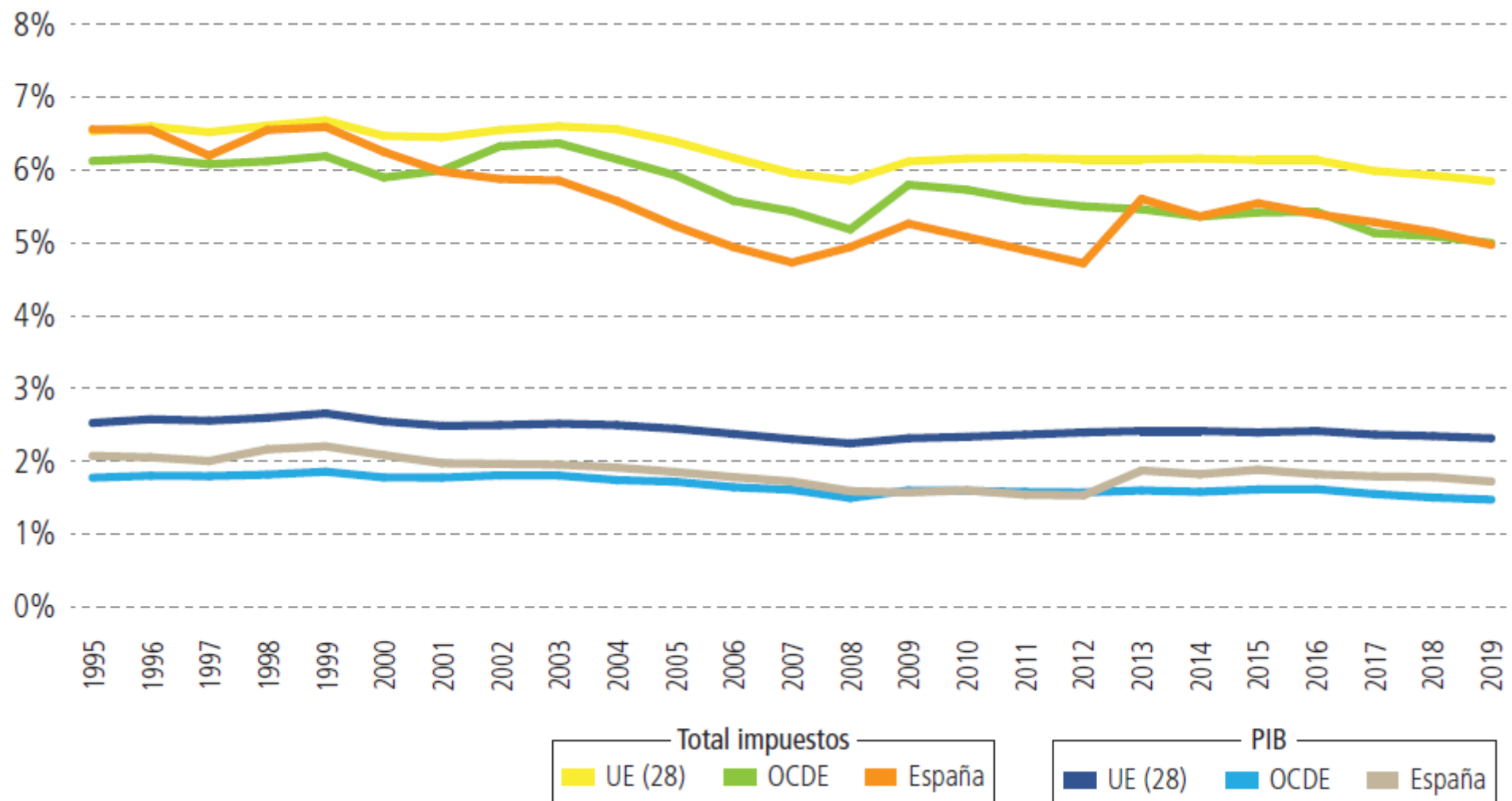


GRÁFICO 12. TIPOS IMPOSITIVOS IMPLÍCITOS SOBRE LA ENERGÍA (EUROS POR TONELADA EQUIVALENTE DE PETRÓLEO)

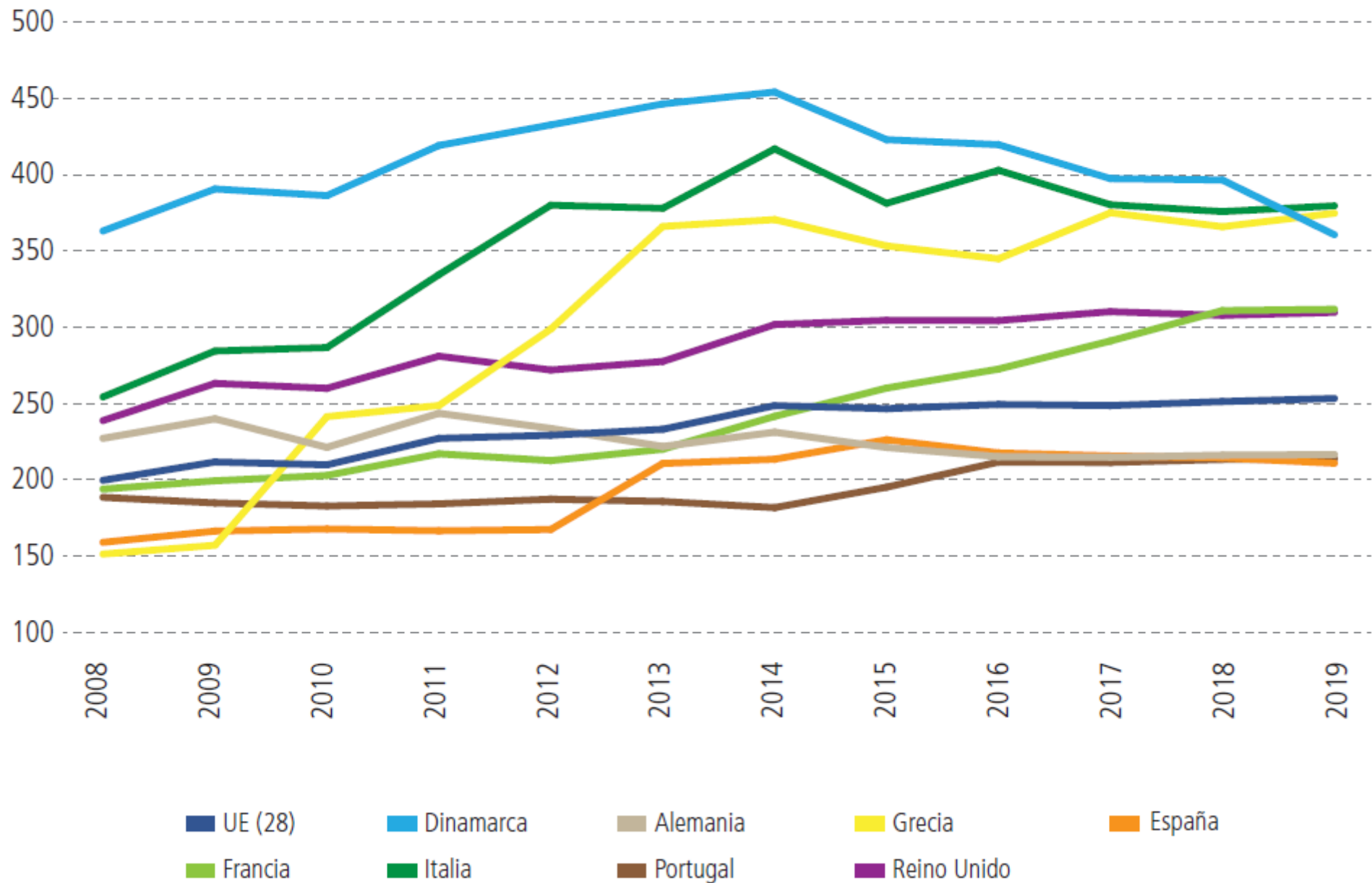
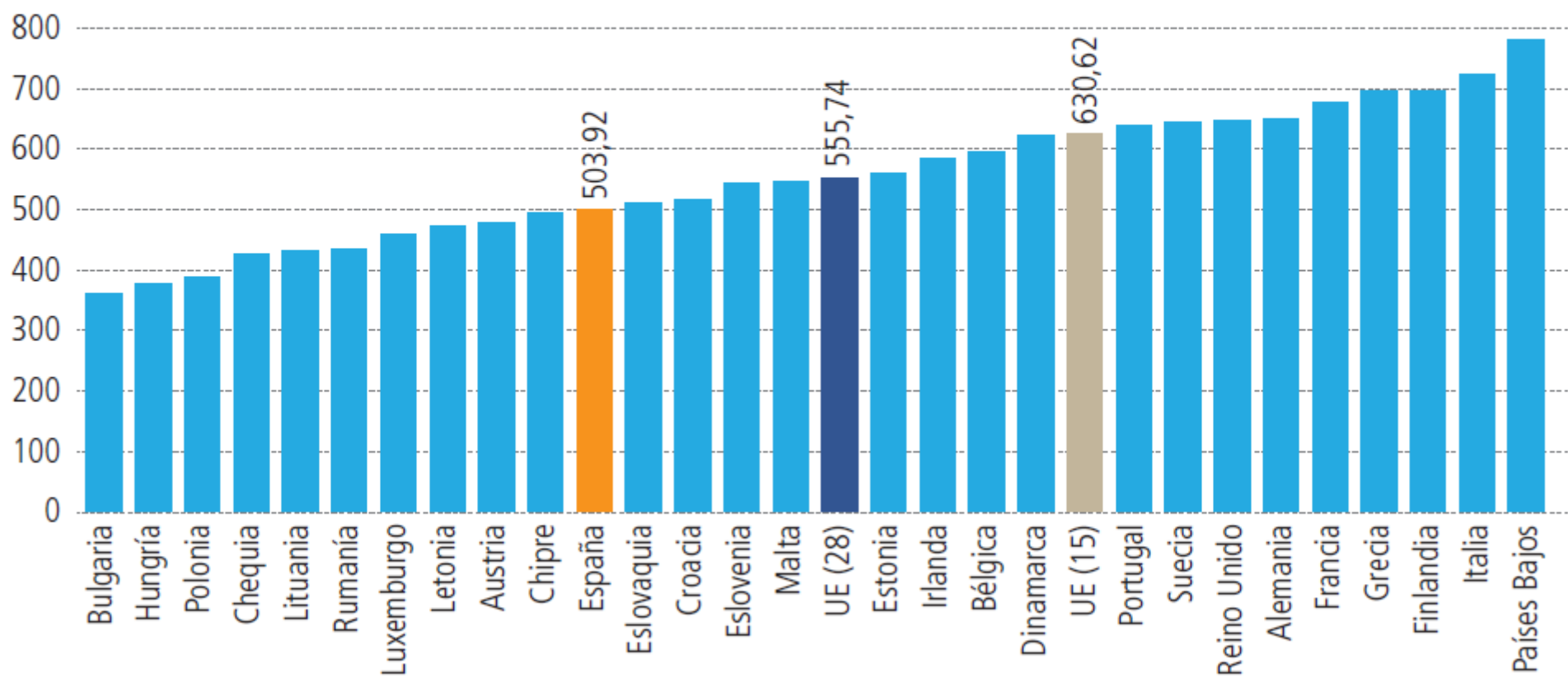
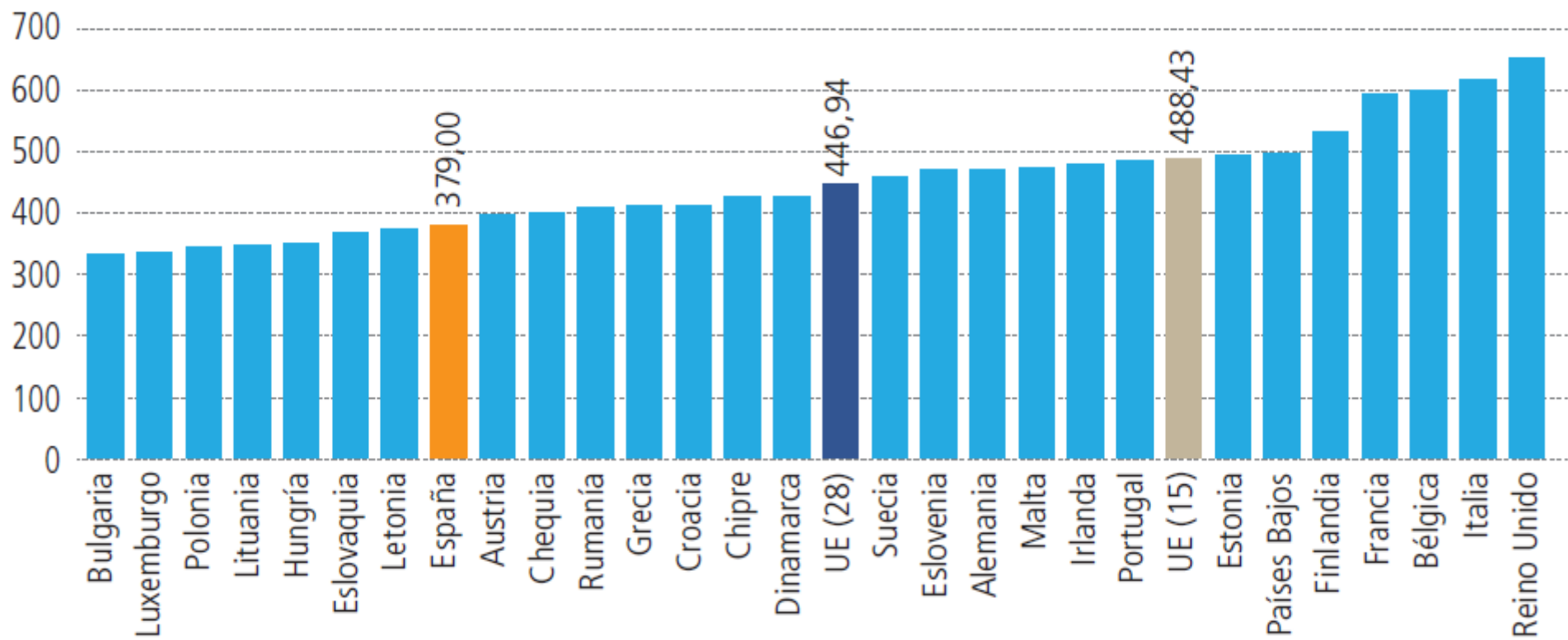


GRÁFICO 14: TIPOS IMPOSITIVOS IMPUESTO SOBRE HIDROCARBUROS EN LA UE (28).  
EUROS POR 1.000 LITROS, AÑO 2019

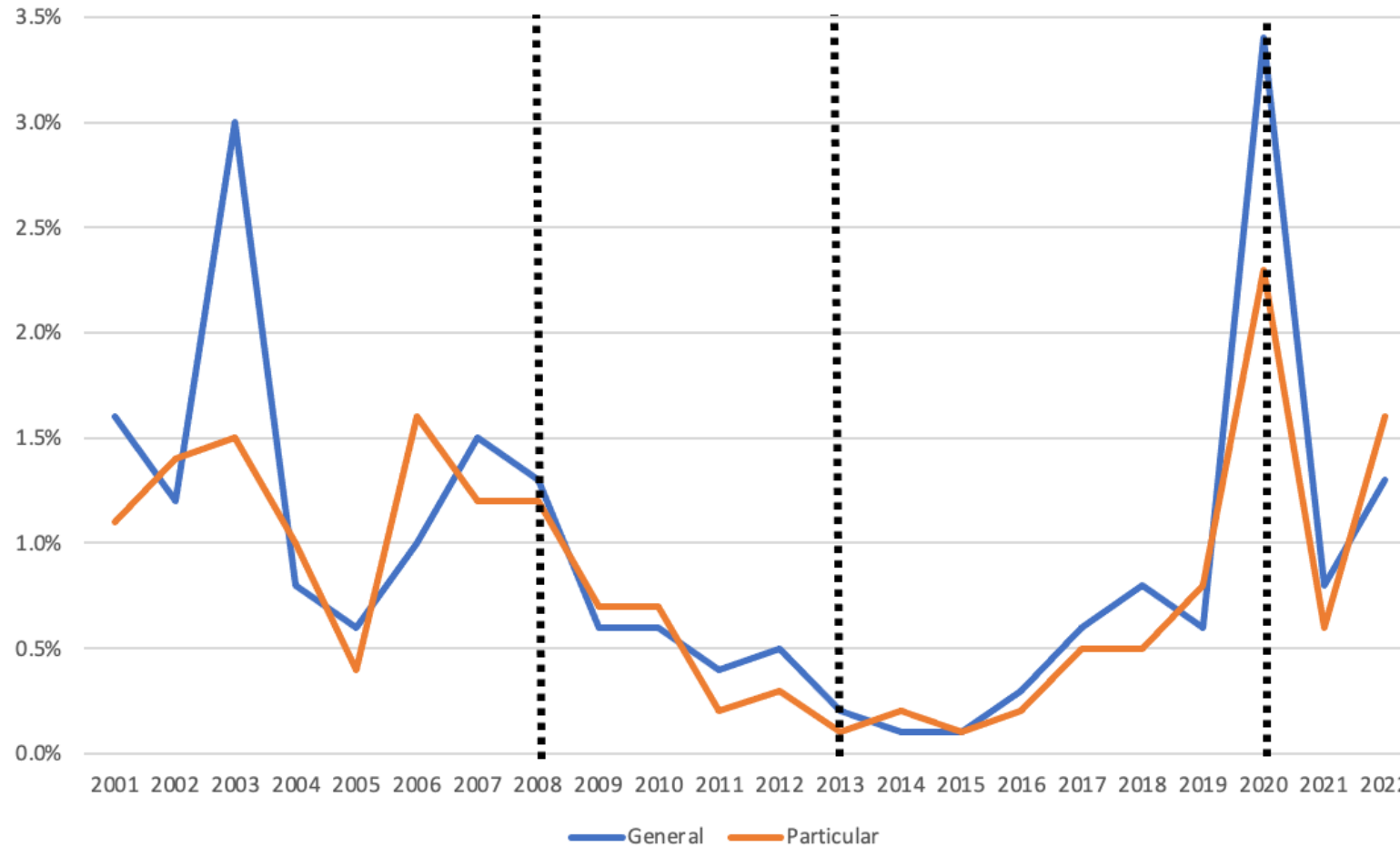
A.- Gasolina



## B.- Gasóleo

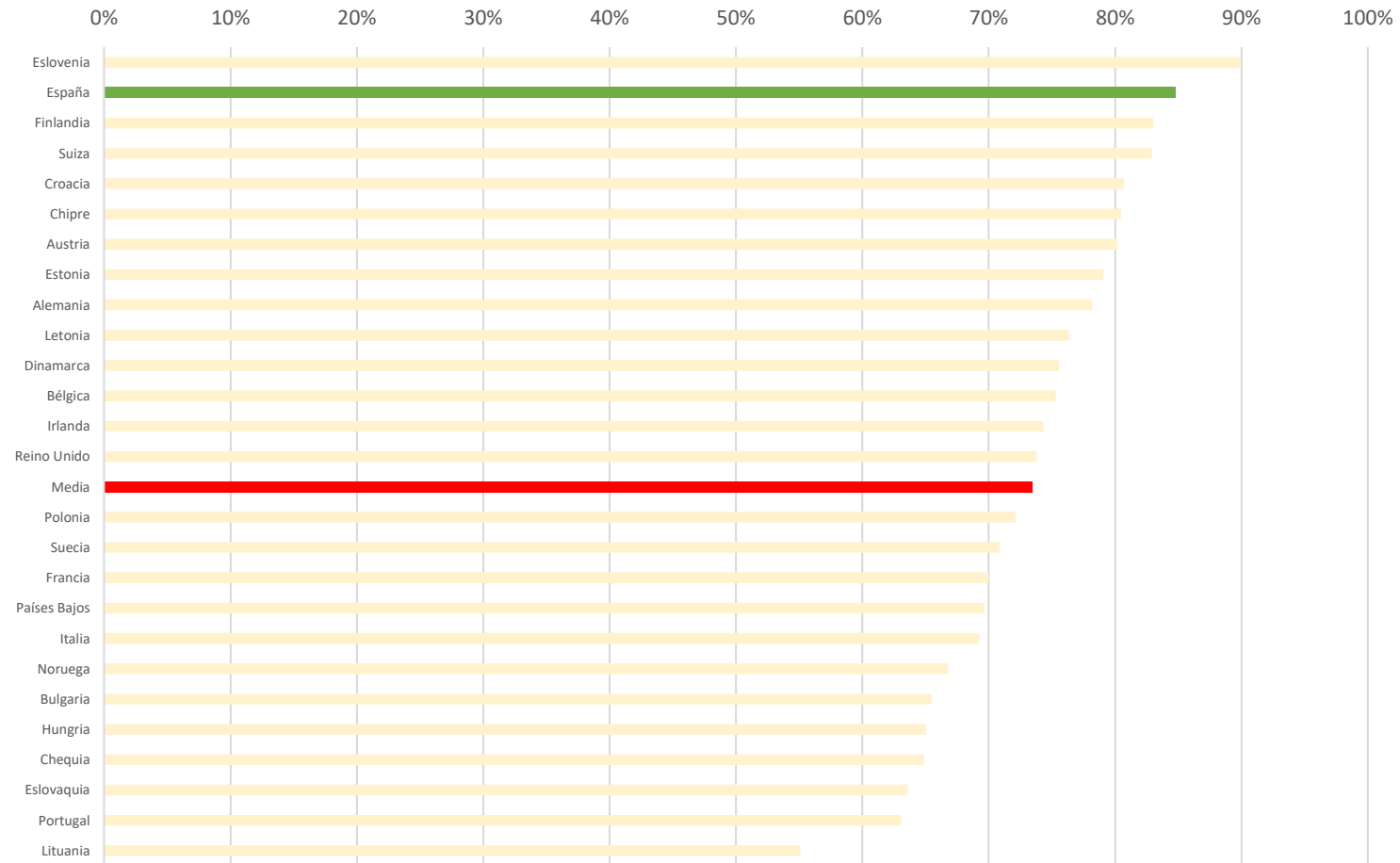


# Importància *relativa* donada al problema mediambiental per la societat espanyola



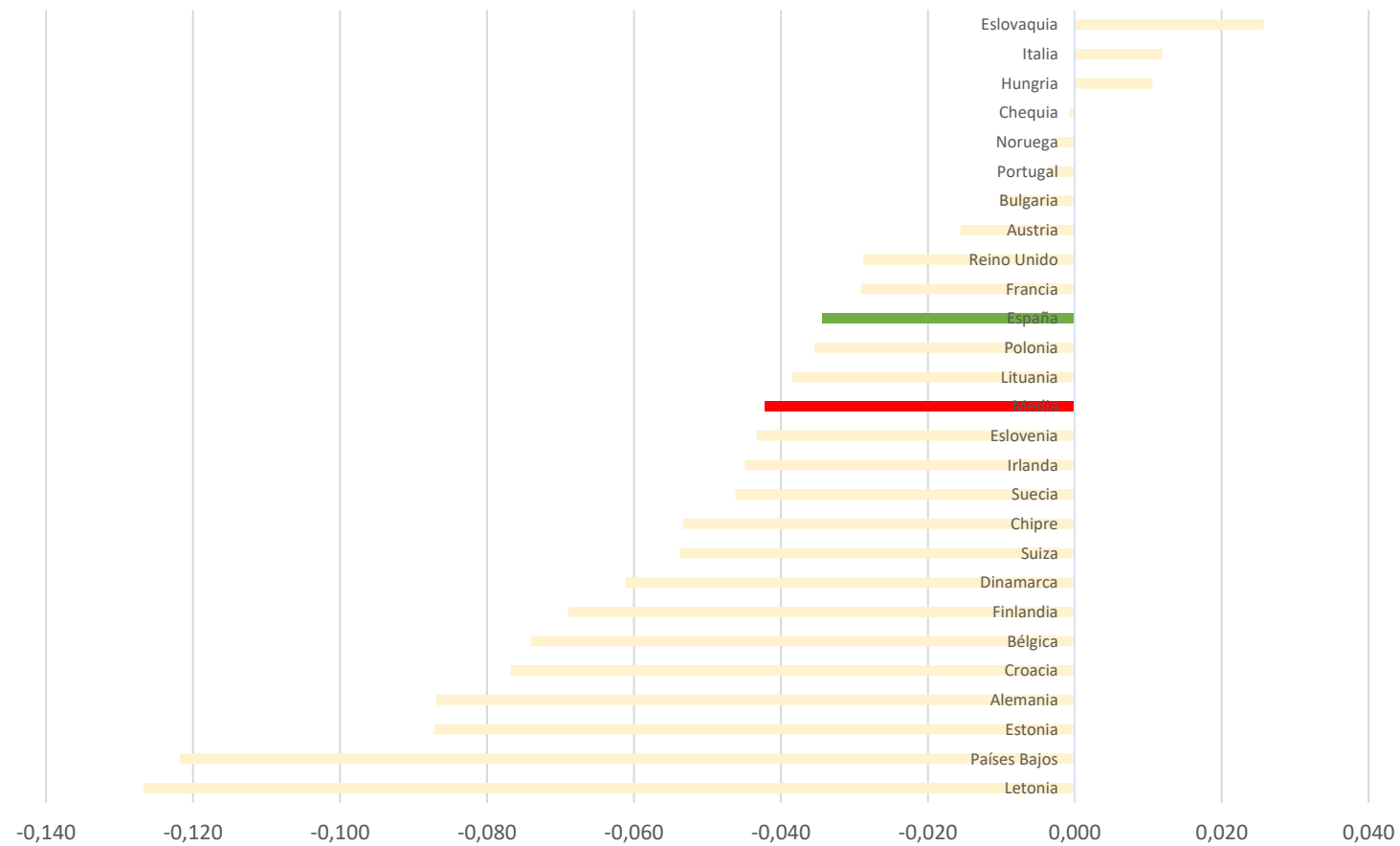
Font: CIS (2001-2022)

# Importància *absoluta* donada al problema mediambiental per la societat espanyola



Font: ESV (2018)

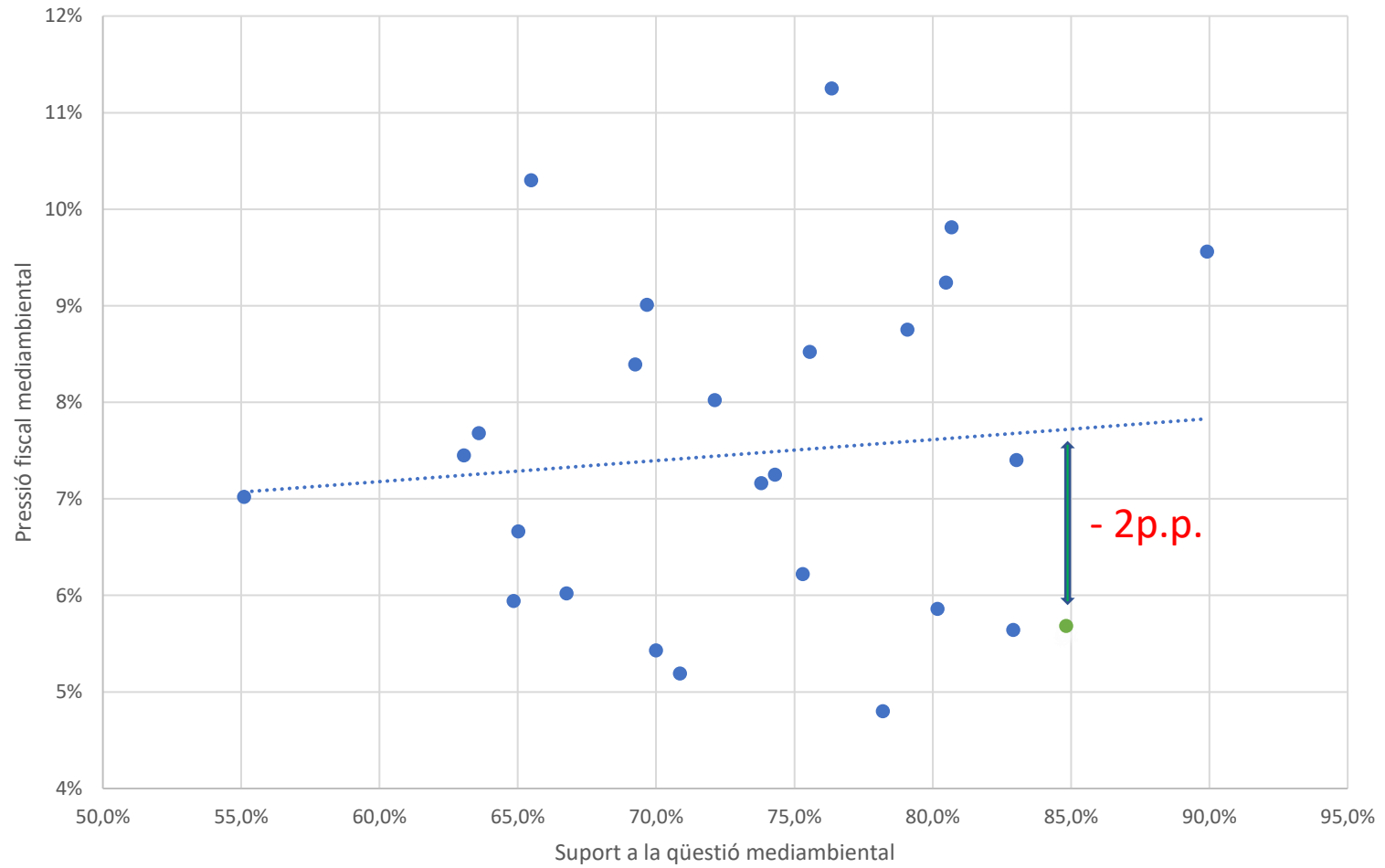
# Importància *absoluta* donada al problema mediambiental per la població menor de 40a



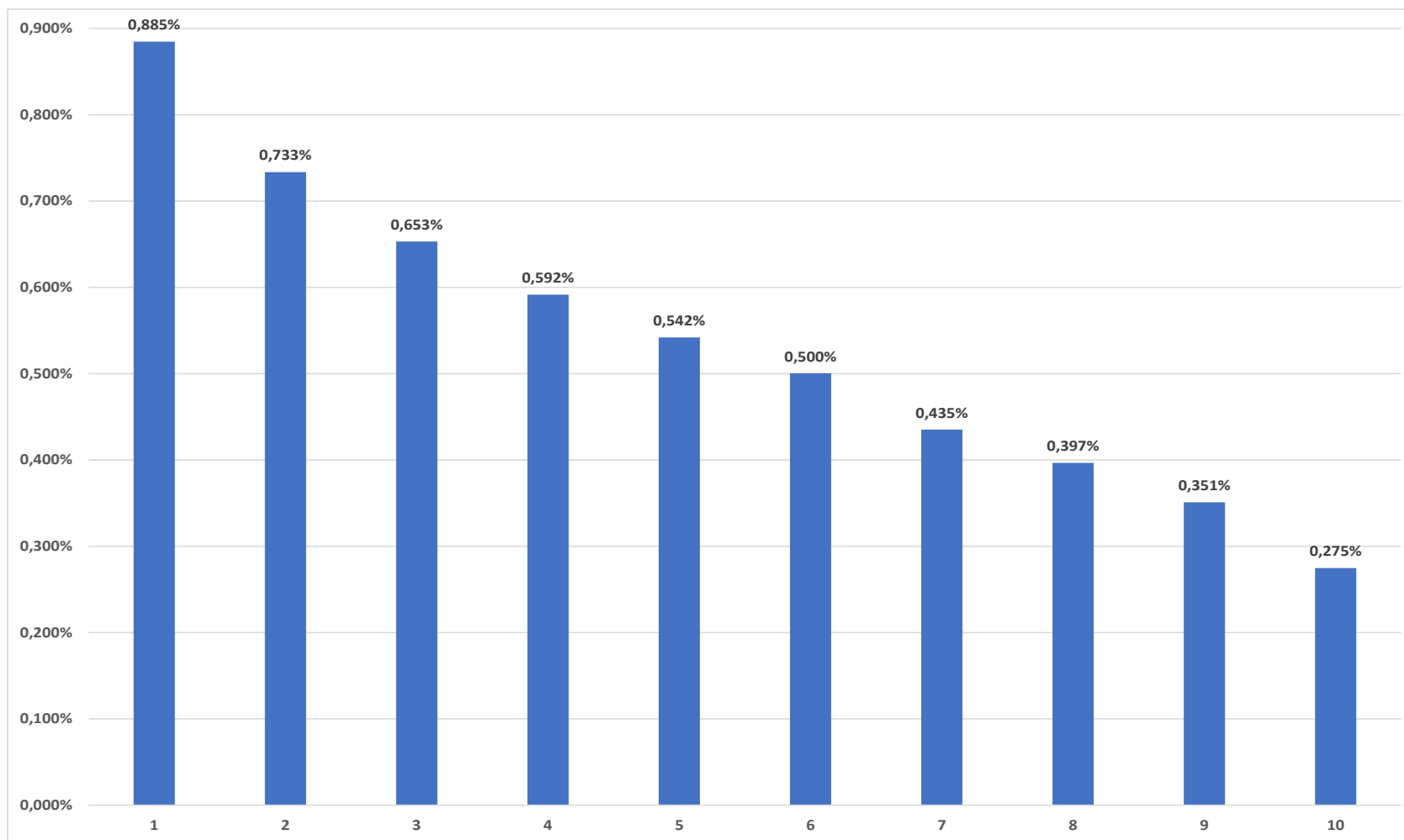
Font: ESV (2018)



# Pressió fiscal efectiva vs estimació de la demanda d'intervenció

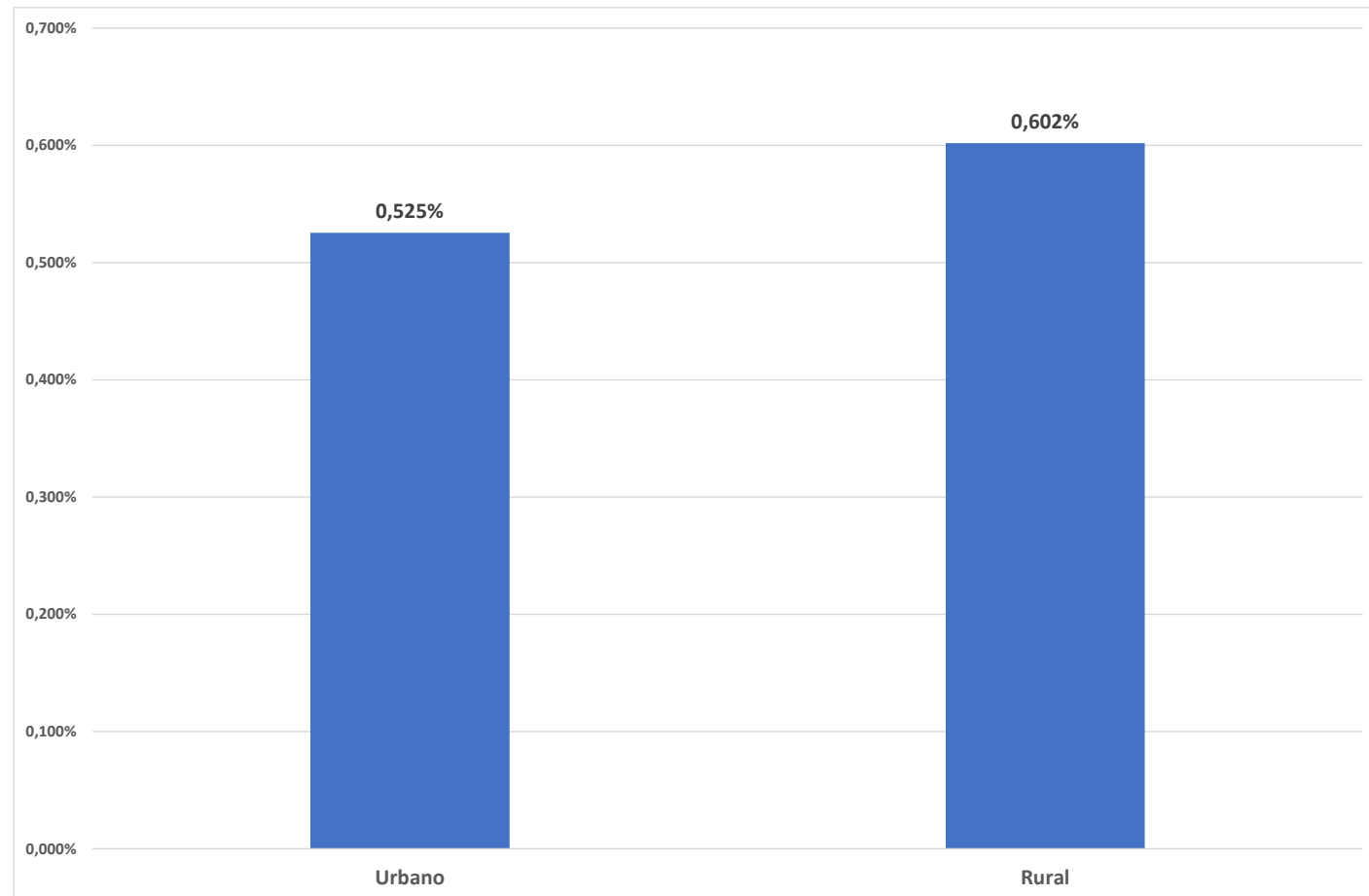


## Porcentaje de variación de la renta equivalente por compensaciones en el ámbito de la electricidad

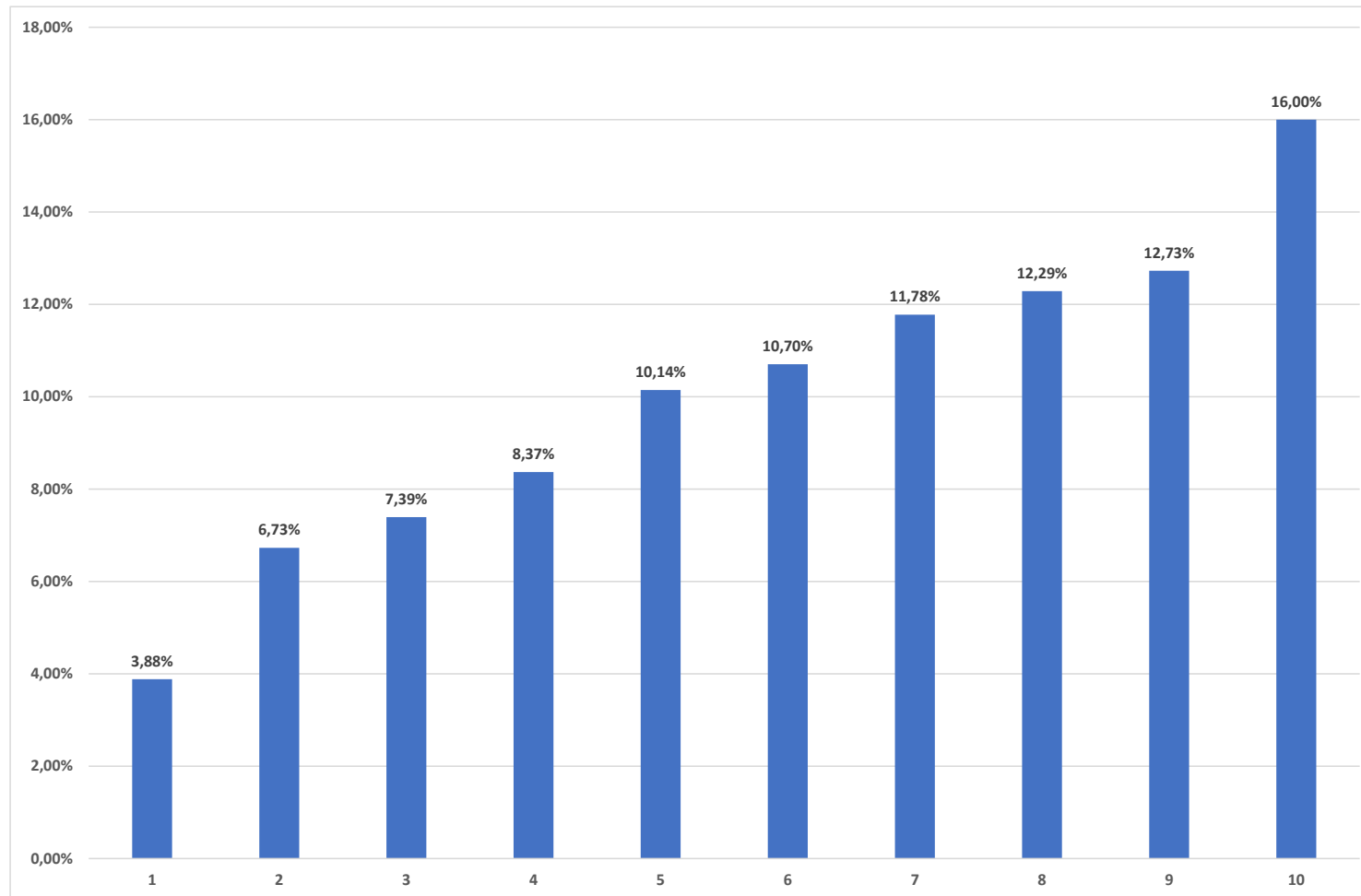


Fuente: Labandeira et al, 2022

## Porcentaje de variación de la renta equivalente rural-urbano por compensaciones en el ámbito de la electricidad



## Distribución de la pérdida recaudatoria por decilas de renta equivalente por compensaciones en el ámbito de los carburantes de automoción



Fuente: Labandeira et al, 2022